

ATMOSFERE ALPINE

vita vital hotel valentinerhof
siusì allo sciliar

Alcuni motivi per venirci a trovare...

01 Sciliar e scenario rurale.
I massicci delle Dolomiti, conosciuti come Sciliar e Punta Santner, davanti agli occhi, e l'idillio rurale dell'altipiano tutt'intorno.

02 Cime e romanticismo invernale. Piacevole connubio di dinamicità e natura nel cuore delle Dolomiti, dichiarate dall'Unesco patrimonio naturale dell'umanità.

03 Benessere in piscina. La nuova area wellness accresce il relax con acqua, vapore e panorami ancora più sconfinati.

04 Lungimiranza regionale. In tavola, prodotti locali con sfumature mediterranee e vini altoatesini.

05 Design perfetto. Materiali e linee all'unisono con i dintorni alpini, fonte di piacere per i vostri sensi.

06 Tutta la famiglia. Papà, mamma e figlie gestiscono le sorti del Valentinerhof e trasformano l'esperienza degli ospiti in puro relax.



Il panorama è stato l'elemento decisivo. Abbiamo creato un perfetto connubio di contrasti in una delle località più belle del mondo.

noa-architetti



“UN SOGNO DIVENUTO REALTÀ”

Anni di progettazione, lunghi colloqui con gli architetti e alcune notti insonni hanno portato alla realizzazione del nostro sogno: il nuovo Valentinerhof. Giocando con le tradizioni, l'hotel volge la massima attenzione alle nostre amate cime, per offrire agli ospiti un incantevole rifugio.

Un cordiale benvenuto!



Karin, Emma, Walter e Claudia Mulser

CONSIGLIO

noa* design

In occasione della progettazione del Valentinerhof, il team altoatesino di architetti ha scelto come punto di riferimento la posizione dell'hotel e i dintorni. Il massiccio dello Sciliar, l'ampio panorama sui prati e i tradizionali masi circostanti hanno portato alla nascita di un edificio innovativo, al cui interno si assiste alla reinterpretazione di elementi locali. Il risultato ha riscosso un notevole successo anche a livello internazionale: nel 2012, infatti, il Valentinerhof è valso allo studio noa* design il conferimento dell'ambito "European Hotel Design Award".

noa*

Nell'armonia si cela
la chiave della gioia



Bio-sauna con finestra panoramica. Calore, vapore, legno di larice e aroma di cembro: tre saune creano il contesto perfetto per la vostra passione.



Piscina esterna riscaldata del Valentinerhof: il più bel luogo dove trascorrere l'inverno.



A contatto con l'energia nascosta dell'universo.



Nuoto, dentro e fuori, davanti a Punta Santner.

LASCIATE ENTRARE LA NATURA!

Legno profumato, pietre energetiche, acqua di sorgente: portiamo la natura alpina nell'oasi Vita Vital, lasciando che esprima tutta la sua energia e facendo sì che vi rilassiate come davanti a uno schermo panoramico affacciato sulle Dolomiti. Il luogo più bello dove dedicarvi a voi stessi.



OASI VITA VITAL

- 1 Giardino con sdraio** e vista sullo Sciliar
- 2 Piscina riscaldata** con parte interna ed esterna (tutto l'anno)
- 3 Lettini idromassaggianti** indoor
- 4 Sale relax**
- 5 Isola del relax** per due
- 6 Laghetto delle ninfee**
- 7 Sauna finlandese** con vetrata panoramica e vista solo dall'interno all'esterno: temperatura a 100 °C, come amano i veri saunisti
- 8 Sauna panoramica** (50° C) con vista sul laghetto e immagine riflessa dello Sciliar. Temperatura costante di 50° C e umidità del 50%: la delicata alternativa alla sauna finlandese
- 9 Bagno turco aromatico** con una temperatura di circa 60° C e un'umidità del 100%, scioglie la muscolatura contratta e depura la pelle
- 10 Docce**
- 11 Angolo dei tè**
- 12 Terrazza lounge** con pavimento in legno, moderni arredi e divani
- 13 Vasca rinfrescante** il totale refrigerio nel laghetto delle ninfee
- 14 Piscina all'aperto** (in estate)



CONSIGLIO

La giusta immersione

Karin Mulser, figlia dei padroni di casa e istruttrice diplomata di sub, punta sul refrigerio nell'apposita vasca, ma eseguito nel modo giusto: "Dopo la sauna, fate qualche passo, una bella doccia e immergetevi brevemente nell'acqua, per poi avvolgervi in un asciugamano caldo e riposare. Questo principio, in base al metodo Kneipp, favorisce la circolazione e rafforza il sistema immunitario".

Anche per il piacere
è necessaria una scelta.

Eduard Von Bauernfeld



Il bar del Valentinerhof, fulcro di eventi e luogo d'incontri.



PRODOTTI REGIONALI IN TAVOLA

Ogni giorno, la nostra cucina vi offre nuove creazioni a base di erbe aromatiche fresche, ortaggi maturati al sole e gustosa frutta. Se la prima colazione è un invito al sano piacere, con müsli biologico, latte di mucche locali e pane del fornaio del paese, il menù serale di 5 portate vi delizierà con specialità alpine e mediterranee, compresa la selvaggina dei boschi di Siusi.



Foto: SMG_F. Blicke

CONSIGLIO



Strudel di mele altoatesino

Pasta: 300 g di pasta sfoglia
Ripieno: 600 g di mele
 50 g di zucchero
 50 g di pangrattato (arrostito nel burro)
 40 g di uvetta
 20 g di pinoli
 2 cucchiai di rum
 1 bustina di zucchero vanigliato
 ½ cucchiaino di cannella in polvere
 1 punta di scorza di limone, grattugiata
Infine: uovo per spennellare
 zucchero a velo per guarnire

- Sbucciare le mele, eliminare il torsolo, tagliarle a fettine e mescolarle a zucchero, pangrattato, uvetta, pinoli, rum, zucchero vanigliato, cannella e scorza di limone.
- Accendere il forno.
- Dopo aver steso la pasta su una spianatoia infarinata di 40 x 26 cm, disporla su una piastra da forno unta di burro o ricoperta di carta.
- Collocare il ripieno alle mele sulla pasta e chiudere lo strudel.

- Spennellarlo con l'uovo sbattuto e infornare.
- Spolverare con lo zucchero a velo.

Temperatura del forno: 180 gradi
Tempo di cottura: 35 minuti

Consigli:

- è possibile impiegare anche la pasta sfoglia surgelata (da 300 g)
- servire lo strudel accompagnato da salsa alla vaniglia o panna montata



L'uomo ha bisogno di momenti
in cui raccogliersi e immergersi
in sé stesso.

Albert Schweitzer

Intimità per rinascere: l'incredibile effetto di un attimo di pace.



Il design moderno punta lontano, dentro e fuori.

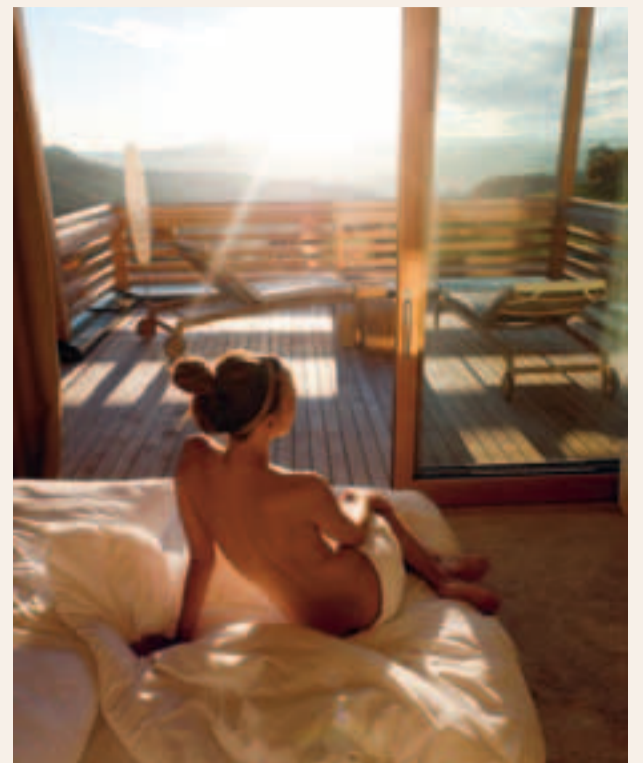


Soffice intimità compresa.



INCANTEVOLE FASCINO.

Il panorama mozzafiato vi accompagna sin dal risveglio all'insegna di rocce e natura baciata dal sole, la cui storia vive anche all'interno del nostro hotel, grazie a legno non trattato, colori delicati e linee attente. Lasciatevi pervadere dal mondo che vi circonda per scoprire il vero significato di intimità e amore per la propria terra.



PANORAMICA SULLE CAMERE

Tutte le camere e le suite dispongono di bagno, doccia, WC, bidet, asciugacapelli, telefono, TV, cassetta di sicurezza, W-Lan, minibar e balcone. Inoltre, troverete a vostra disposizione accappatoi, ciabatte da bagno e teli per la sauna.

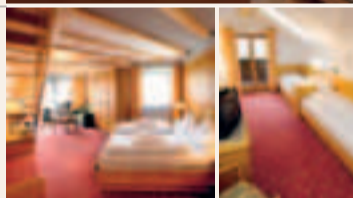
PANORAMA SUPERIOR 30 m² | 2 persone

Camere di design in stile moderno nel nuovo edificio. Queste camere sono esposte a sud-ovest e vantano una vetrata panoramica e un ampio balcone con lettini, da cui potete godere della magnifica vista sullo Sciliar.



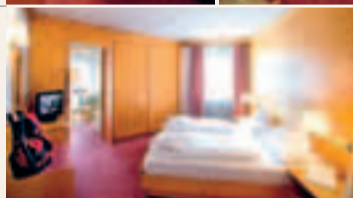
MONTANA FAMILY SUITE 43 m² | 4 – 5 persone

Ampie suite familiari su due piani. Ciascuna è dotata di una camera doppia e di una con due letti singoli al piano superiore. Il balcone è esposto a sud con vista sullo Sciliar.



MONTANA SUITE ca. 31 – 38 m² | 2 – 4 persone

Queste suite dispongono di un soggiorno con angolo lettura separato. Il balcone è esposto a sud con vista sullo Sciliar.



MONTANA SUPERIOR ca. 25 – 28 m² | 2 – 3 persone

Ampia camera doppia con grande angolo lettura e balcone esposto a sud da cui si gode di una magnifica vista sullo Sciliar.



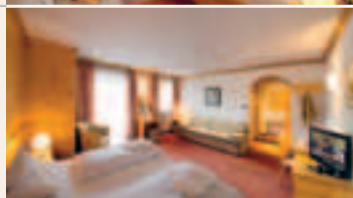
MONTANA CLASSIC 22 m² | 2 persone

Confortevole camera doppia con angolo soggiorno e ampio balcone esposto a sud con vista sullo Sciliar.



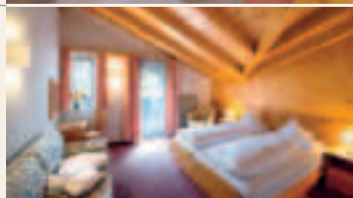
NATURA SUPERIOR ca. 27 – 29 m² | 2 – 4 persone

Ampia camera doppia con divano-letto. Il balcone è esposto a nord-est e vanta un suggestivo panorama sui masi tutt'intorno.



NATURA CLASSIC 22 m² | 2 persone

Camera doppia molto accogliente con angolo lettura e ampio balcone esposto a ovest, con vista sui masi tutt'intorno.



MONTANA CLASSIC SINGLE 18 m² | 1 – 2 persone

Questa camera con letto matrimoniale si adatta in modo particolare a chi viaggia da solo e desidera concedersi il massimo del comfort. Il balcone è esposto a sud con vista sullo Sciliar.



SERVIZI INCLUSI NELLA NOSTRA PENSIONE ¾ VITA VITAL

- > Ricca colazione a buffet con bar dei tè e prelibatezze regionali
- > Menù serale di 5 portate per buongustai con ricette alpine e mediterranee
- > Ogni pomeriggio, buffet di dolci
- > Aperitivo, una volta alla settimana
- > Su richiesta, serviamo piatti per persone affette da allergie (da comunicare al momento della prenotazione)
- > Accesso libero all'oasi Vita Vital (dalle 7 alle 19.30) con piscina indoor e outdoor, riscaldata tutto l'anno, e area saune (dalle 15 alle 19.30)
- > soffici accappatoi, ciabatte da bagno e teli per la sauna in camera
- > 1 volta alla settimana: escursione estiva oppure gita invernale sugli sci, guidate dalla famiglia Mulser
- > Il nostro albergo dispone di un deposito sci riscaldato con apparecchio scaldascarponi
- > Suggestivi personalizzati per escursioni e tour
- > Giornalino serale con informazioni meteo, novità e consigli per il tempo libero
- > Fermata dell'autobus, direttamente davanti al nostro hotel. Parcheggio presso la stazione a valle per chi si sposta in auto.

PREZZI PER I BAMBINI

Letto supplementare in camera di due paganti la tariffa piena:

- bambini da 0 a 3 anni: 10,00 Euro al giorno
- da 4 a 8 anni: 50% del prezzo del pernottamento
- da 9 a 15 anni: 60% del pernottamento
- ragazzi dai 16 anni e adulti: 70% del pernottamento
- fino a 15 anni con 1 adulto in camera: 80% del pernottamento



Per i nostri piccoli ospiti:

- > zona vietata ai genitori: sala giochi in hotel
- > l'Alpe di Siusi, con le sue scuole di sci, fa parte delle aree sciistiche a misura di famiglia più rinomate delle Dolomiti

A TU PER TU CON LA NATURA DELL'ALPE DI SIUSI

Escursioni e sorprese su ogni sentiero



Giornate Vital! Il vostro pacchetto estivo al Valentinerhof:

per informazioni dettagliate su prezzi e prenotazioni, contattate il 0039 0471 706 270 o visitate il sito www.valentinerhof.com

Dolomiti all'orizzonte, soffici prati e natura alpina da toccare con mano: grazie allo scenario mozzafiato dell'Alpe di Siusi, il più vasto altipiano d'Europa, escursionisti e naturalisti non smettono mai di stupirsi. Una peculiarità riservata agli ospiti del Valentinerhof: la terrazza panoramica con vista sullo Sciliar, una vera loggia per la colazione e la cena all'aperto.

Active Dolomites Week

Da giugno a inizio ottobre

L'offerta ideale per chi è in cerca di emozioni forti:

- > 7 pernottamenti con trattamento di mezza pensione al prezzo di 6 (da sab. a sab.)
- > Di rifugio in rifugio: escursione guidata al Rifugio Alpe di Tires, da cui si prosegue fino al Rifugio Bergamo (pernottamento). Il giorno seguente, rifocillati con una colazione da veri alpinisti, si raggiunge il Rifugio Antermoia, per poi fare ritorno attraverso la Val Duron
- > Cartina gratuita del parco naturale con magnifiche proposte per escursioni e tour alpini
- > Volo tandem in parapendio per ammirare le Dolomiti dall'alto, fluttuando nel cielo (inclusi il video full HD e le foto della vostra esperienza)
- > Tour guidato in mountain-bike: su due ruote attraverso il più ampio altipiano d'Europa ed energiche pedalate alle falde dello Sciliar
- > La nostra cartina gratuita "Val Gardena/Alpe di Siusi" per organizzare meravigliosi tour in mountain-bike
- > "Combi Card 7", che vi consente di utilizzare la cabinovia Alpe di Siusi, l'Alpe di Siusi Express, gli autobus dell'altipiano e le linee notturne Nightliner per una settimana

Una vacanza all'insegna del golf

Da aprile a ottobre

Una settimana dedicata al golf in compagnia del professionista Rudi Knapp: imparare sul campo a 18 buche di San Vigilio/Siusi sarà un gioco da ragazzi e, dopo un corso intensivo di 15 ore, sarete pronti per l'abilitazione al campo!

- > 7 pernottamenti con trattamento di mezza pensione (da sab. a sab.)
- > Lezione di golf con abilitazione al campo con l'head-pro PGA
- > Corso intensivo di gruppo di 15 ore (3 ore al giorno per 5 giorni), inclusi range fee, range ball, mazze a noleggio, ispezione del campo, lezioni con l'utilizzo di strumenti specifici, analisi video, libro delle regole del golf, alzapitch, esame di abilitazione al campo e relativo certificato (dopo aver superato una prova teorica e una pratica)
- > Possibilità di esercitazioni extra
- > Pratica sul driving range al di fuori dell'orario di allenamento con utilizzo gratuito delle mazze a noleggio o del range fee
- > L'offerta è prenotabile anche per bambini da 5 a 16 anni a un prezzo scontato. Vi preghiamo di richiedere gli sconti direttamente in hotel.

CONSIGLIO

Escursione, fonte di relax

È dimostrato che ammirare un bel paesaggio rallenta il battito cardiaco e la pressione sanguigna. Inoltre, camminare incrementa la vascolarizzazione del cervello, stimolando così anche la creatività intellettuale, che fornisce agli escursionisti la forza per affrontare nuove sfide e non solo.

ATTIVITÀ ESTIVE

Escursioni e voli

Circa 350 km di sentieri ben segnalati conducono verso luoghi mitici, particolarità geologiche e punti panoramici. Durante una scalata o un volo in parapendio dalla Bullaccia, vi avvicinerete alle cime più belle.



Mountain-bike

Una rete ciclabile di 1.000 km e 35.000 m di dislivello: questi sono i dati delle regioni della mountain-bike Val Gardena e Alpe di Siusi. Un totale di 33 percorsi e un dislivello da 200 a 2500 m a disposizione degli appassionati ciclisti, come il tour dell'Alpe di Tires.



Golf



Swing con vista sulle montagne sul campo da golf a 18 buche di Siusi. In qualità di membri del golf club, possiamo offrire ai nostri ospiti uno sconto del 30% sul green fee, partenze riservate e un corso di prova, il lunedì dalle 16 alle 18.



Immersioni



A 1.180 metri d'altitudine, Karin, figlia dei titolari e diplomata istruttrice di sub, vi seguirà in un corso d'immersioni (PADI Discover Suba Diving).



NEL CAROSELLO SCIISTICO DELLE DOLOMITI

Panoramiche avventure sugli sci con Emma, la padrona di casa.

Spigoli affilati, neve perfetta e sole magnifico! L'area sciistica dell'Alpe di Siusi è in grado di soddisfare le richieste più esigenti in tema di neve e di paesaggio, grazie a 60 km di piste alle falde delle Dolomiti, patrimonio naturale dell'umanità, oltre che al vicino carosello sciistico della Val Gardena e al Sellaronda. Non mancano lo snowboard presso il King Laurin Park, lo sci di fondo sulle piste panoramiche e le slittate sotto la luna piena.

CONSIGLIO

Giornata sugli sci con guida

La signora Emma Mulser, padrona di casa e appassionata sciatrice, è sempre della partita, quando si tratta della giornata settimanale sugli sci. "Tutti gli ospiti sono invitati a trascorrere una divertente giornata sulle piste!"

Conveniente: il vostro pacchetto invernale al Valentinerhof

Per informazioni dettagliate su prezzi e prenotazioni, contattate il 0039 0471 706 270 o visitate il sito www.valentinerhof.com

Dolomiti Superski Première Dicembre

Immergetevi nella bellezza mozzafiato delle Dolomiti a inizio stagione:

- > una giornata sugli sci in omaggio: a partire da un soggiorno di 4 notti, un giorno è gratis. Soggiorno di 8 giorni al prezzo di 6
- > skipass per 4 giorni al prezzo di 3: a fronte di un soggiorno di 8 giorni, skipass per 8 giorni al prezzo di 6
- > sconti presso le scuole di sci e per il noleggio dell'attrezzatura

Dolomiti Super Sun Marzo/aprile

Godetevi i vantaggi del sole e un giorno di vacanza in omaggio:

- > soggiorno di 7 giorni al prezzo di 6
- > skipass per 6 giorni al prezzo di 5
- > sconti presso le scuole di sci e per il noleggio dell'attrezzatura
- > attenzione: pacchetto non valido in combinazione con l'offerta speciale Dolomiti Super Kids

Dolomiti Super Kids

Con i bambini alla scoperta del patrimonio naturale dell'umanità – marzo/aprile



- > Soggiorno e skipass gratuiti per i bambini al di sotto degli 8 anni
- > Sconto del 50% per i bambini fino a 12 anni
- > Sconti presso le scuole di sci e per il noleggio dell'attrezzatura
- > Accesso alla cabinovia Alpe di Siusi e al bus-navetta, compresi nel prezzo

Condizioni: offerta non valida in combinazione con il pacchetto Dolomiti Super Sun. Solo nel rapporto un bambino un adulto (per un max. di 2 bambini) e a fronte di un soggiorno minimo di 7 giorni con sistemazione in camera dei genitori (letto aggiuntivo). Skipass gratuito o scontato per un bambino a fronte dell'acquisto dello skipass da parte di un adulto.

Sci di fondo

80 km di piste di vario livello. Campi scuola e piste da due o quattro corsie per la tecnica classica e lo skating. Evento: a gennaio, la gara notturna di fondo Südtirol Moonlight Classic Alpe di Siusi.



Slittino

Prima una bella escursione e poi il ritorno in slittino. Le piste Zallinger (4,7 km) e Molignon (3,5 km) sono tra le più belle dell'Alpe di Siusi: di giorno o sotto la luna piena, sono fonte di divertimento per tutta la famiglia.



Due tracce nella neve

Su sentieri solitari attraverso la selvaggia natura invernale. Durante i tour di scialpinismo o le escursioni con le ciaspole, la natura si presenta nella sua veste più mistica: un'esperienza capace di toccare l'anima. Anche una gita sulla slitta trainata da cavalli risveglia sensazioni romantiche.



Natale

Un gioco di colori, profumi e melodie. Al Mercatino di Natale di Bolzano si concentra la trepidante attesa di questa festa, manifestandosi attraverso una variopinta offerta di artigianato altoatesino, pasticceria tradizionale e scintillio di luci.



